

UNIC

W370C

ミニ・クローラークレーン W370C2シリーズ

吊上げ性能		走行時最大幅
2.93t × 2.5m		1.3m
最大地上揚程(約)	最大地下揚程(約)	最大作業半径
14.9m	18.7m	14.45m

*6段ブーム機



優れた操



ラジコンによる“連動操作”を実現

カンタン
連動

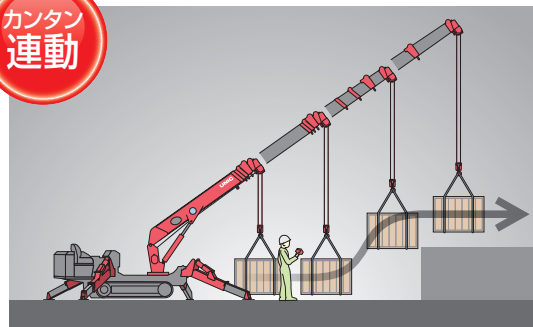


選択スイッチ式 ジョイスティック式

ラジコンによる連動操作を身近なものにした連動ラジコン。簡単な操作で思いのままの連動操作を可能にし、コントロール性を飛躍的に高めます。選択スイッチ式とジョイスティック式から選べます。

注文時にご希望のタイプをお選びください。

*ラジコン非装備タイプ、UR-W370C2シリーズもあります。



アウトリガ設置もラジコンで

ラジコンでアウトリガの操作が可能。アウトリガの近くで設置場所の状態を確認できるので、確実な設置作業が行えます。

エンジンの「ON/OFF」もラジコンで

離れた場所から、ラジコンによるエンジンの始動・停止が可能。住宅街や深夜作業の騒音対策に効果的です。

操作性と、確かな安全性。

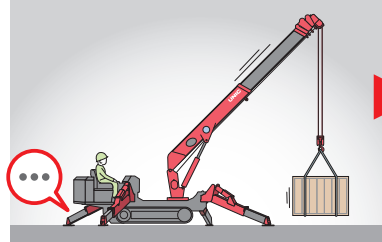
さまざまなシーンで活躍するユニック「ミニ・クローラークレーン」。

抜群の操作性能と充実した安全装置、クラストップのスペックをコンパクトボディに集約、トラックの入れない現場、屋内から不整地でも、充実のクレーン作業を展開します。

転倒を未然に防ぐ「転倒防止装置」

独自の転倒防止装置を搭載。安定度が低下するとクレーンの作動（ブーム伸長・伏せ、フック巻上げ、旋回）をゆっくりなめらかに減速、さらに安定度が低下するとアウトリガが浮き上がる前にクレーンを自動停止します。

アウトリガにかかる反力を計測…



作業半径が広がって安定度が低下すると…

…STOP



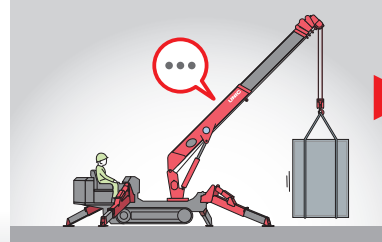
ゆっくり
停止

オーバーロードを防ぐ「過負荷警報装置」

*非装備タイプ、UR-W370C2RS-Tシリーズもあります。

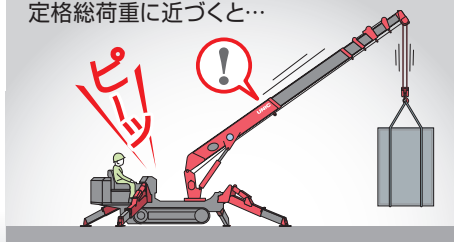
ブーム長さ・角度・吊り荷重などから、クレーン本体に掛かる負荷をトータルに計測。定格総荷重に近づくときと警報を発し、注意を促します。

本体にかかる負荷を計測…



作業半径が広がって定格総荷重に近づくとき…

ピーン



ブザーで
警報

3年保証

UNIC U-CAN Series Super Safety

安全装置（転倒防止装置および過負荷警報装置）搭載機は、業界唯一の3年保証付でお届けします。



現場作業をサポートする充実の装備



デジタル式荷重計

吊っている荷の質量を測定して、常時デジタル表示。オーバーロード防止に効果的です。

※過負荷警報装置非装備タイプはアナログ(油圧)式荷重計となります。



ユニフック

シートに座ったまま、専用スイッチでフックの格納操作が可能。手間いらずの便利機能です。



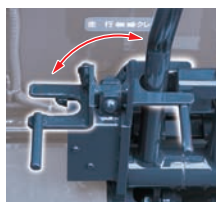
シーブ内蔵ブーム

5段ブーム機は伸縮用シーブを内蔵。ブーム背面に出っ張りのない形状で、障害物との干渉に配慮しました。



インターロック装置 [クレーン・アウトリガ]

ブームの格納状態を検出。格納されていない場合、アウトリガの操作を規制する安全装置です。



インターロック装置 [クレーン・走行レバー]

クレーン操作と走行操作を切り替え。クレーン作業中の走行レバー操作を規制する安全装置です。



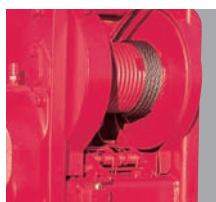
大型水準器

見やすい大型水準器を運転席内に設置。不整地や段差などでの水平設置に効果的です。



アウトリガ操作スイッチ

運転席から操作できるアウトリガは油圧張出し式。スイッチ操作で、アウトリガの設置がスピーディに行えます。



捨巻自動停止装置

地下への巻下作業などでドラム内のワイヤロープが残り3巻になると、ウインチが自動停止する安心機能です。



簡単メンテナンス

クローラの張り調整はハンドグリースポンプでラク。また、トラックローラ部はメンテナンスフリー設計です。



非常停止スイッチ

スイッチを押すとエンジンを緊急停止。同時にすべてのクレーンの動きを停止して、安全を確保します。



巻過自動停止装置

高所へのフック巻上やブーム伸長時など、フックとブームトップの衝突を防止します。

旋回ロック装置

走行時は旋回を自動ロックするので安心です。

2速切り替え、移動はスピーディ

2速モータで、エンジン走行時はクラス最速です。

オプション



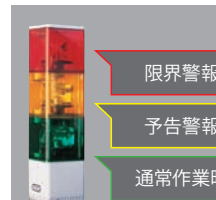
連動リモコン (有線式)

有線式のため混信による不具合の心配がなく、安心して作業が行えます。



アウトリガ張出・接地 検出装置

アウトリガ未接地でクレーンを、セットピン未挿入でアウトリガを規制。状況をランプで示します。



3色灯

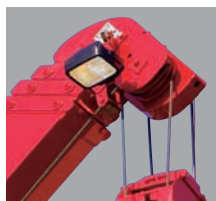
通常は青、オーバーロードに近づくとき黄、限界時は赤に点灯。負荷状態を分かりやすく表示します。



アウトリガスリッパ

軟弱な地盤の現場などでアウトリガの沈下を防止し、安全性をより向上させます。

※写真は樹脂製、アルミ製もあります。



作業灯

夜間や照明の暗い屋内現場で手元や頭上を照らす、24V・40W集光型です。

※仕様により12V・23W集光型となります。



屋内用クローラ

屋内作業時、クローラの跡などによる床面の汚れを最小限に軽減します。

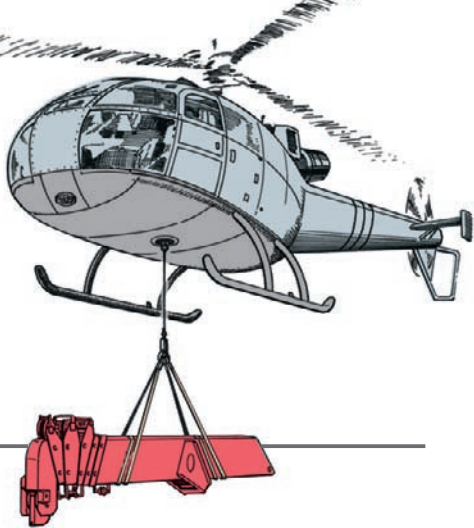
安全装置非常解除キースイッチ

安全装置の非常解除スイッチはキー式。不用意な解除操作を防止し、安全管理に貢献します。

アウトリガスリッパ収納ボックス

クレーン本体フレーム上にアウトリガスリッパ4枚を収納できます。

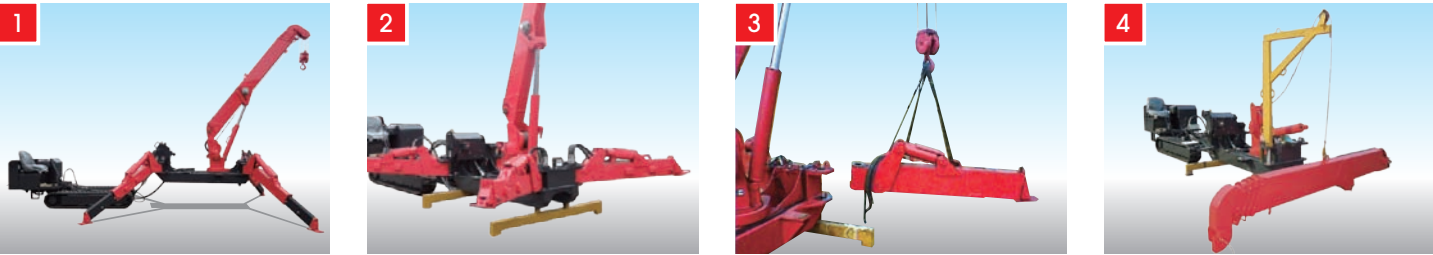
ニーズに応える仕様設定

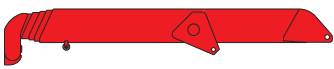

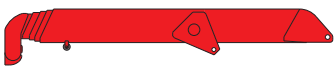






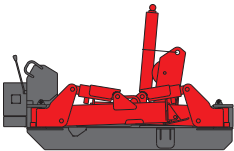
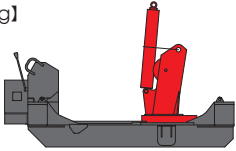
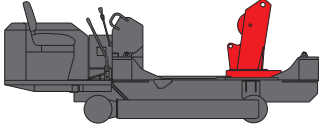
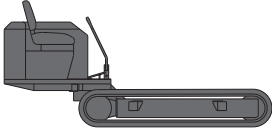
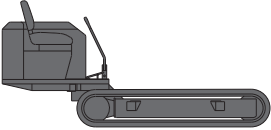



自力分解仕様／分解仕様

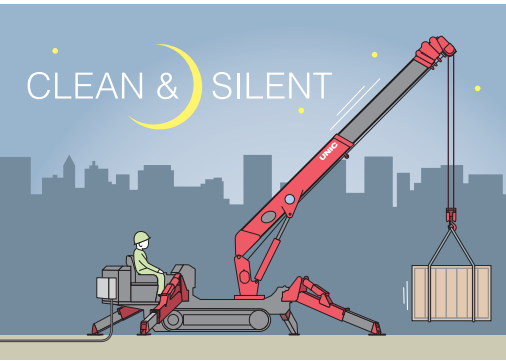
ブームやアウトリガなど主要パーツが取りはずせるので、ヘリコプターや索道による運搬が可能です。さらに、自力分解仕様はこの可搬性に加えて自力での分解・組立が可能。一層の省力化を推進します。

～分解の流れ（自力分解仕様）～



自力分解仕様	分解仕様（パターン①）	分解仕様（パターン②）
ブーム【5段ブーム：580kg／6段ブーム：620kg】 	ブーム【5段ブーム：580kg／6段ブーム：620kg】 	ブーム【5段ブーム：580kg／6段ブーム：620kg】 
フック【30kg】 	フック【30kg】  デリックスシリンダ【50kg】 	フック【30kg】 
アウトリガ【175kg（×4本=700kg）】  ×4	アウトリガ【175kg（×4本=700kg）】  ×4	フレーム【1800kg】 
フレーム【1100kg】 	台車【2150kg】 	台車【1410kg】 
台車【1410kg】 	ゴムクローラ【155kg（×2本=310kg）】  ×2	

AC200V電動モータ併用仕様



排出ガスゼロ。エンジン騒音がなく夜間の市街地や屋内での作業・移動時などでクリーン＆サイレントなクレーン作業を実現します。エンジンと電動モータの切り替えもカンタンです。

定格出力	7.5kW (4P)
定格電圧	AC200/220V 50/60Hz (3相、3線)
制御盤	直入始動方式
コンバータ	AC200V→DC12V (300W)
推奨ケーブル	キャブタイヤケーブル (VCT4 × 14.0mm ²) 4芯 圧着端子: R14-10

※ケーブルはオプション



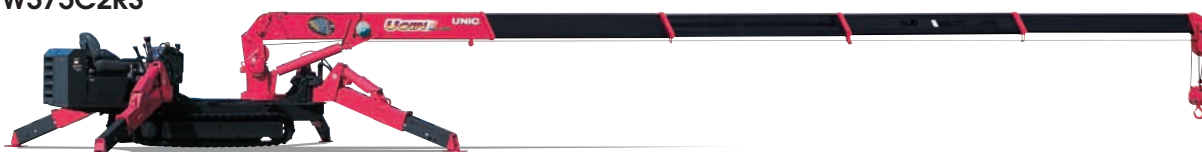
200V電源ケーブル【オプション】
耐水性、柔軟性のあるキャブタイヤケーブル、15、20、30、50mを準備しました。
※電源側は圧着端子

UR-W376C2RS



使用ブーム	作業半径 (m)	2.5	2.7	3.0	3.5	4.0	4.5	5.0	5.5	6.0	7.0	8.0	9.0	10.0	11.0	12.0	13.0	14.45
①、①+②		2.93	—	2.38	1.98	1.70	1.48	1.33	1.10 (5.69m)									
①+②+③			2.27	2.12	1.68	1.43	1.25	1.10	0.98	0.87	0.72	0.62 (7.88m)						
①+②+③+④						1.07	0.96	0.87	—	0.76	0.65	0.55	0.50	0.41 (10.07m)				
①+②+③+④+⑤							0.78	0.65	—	0.51	0.42	0.37	0.33	0.30	0.27	0.26 (12.26m)		
①+②+③+④+⑤+⑥							0.33 (4.90m)	0.30	0.28	0.25	0.23	0.21	0.19	0.17	0.16	0.14	0.13	

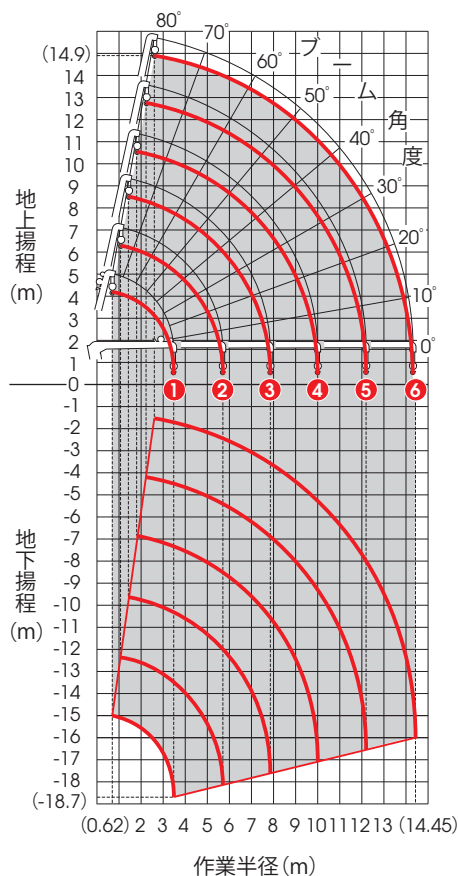
UR-W375C2RS



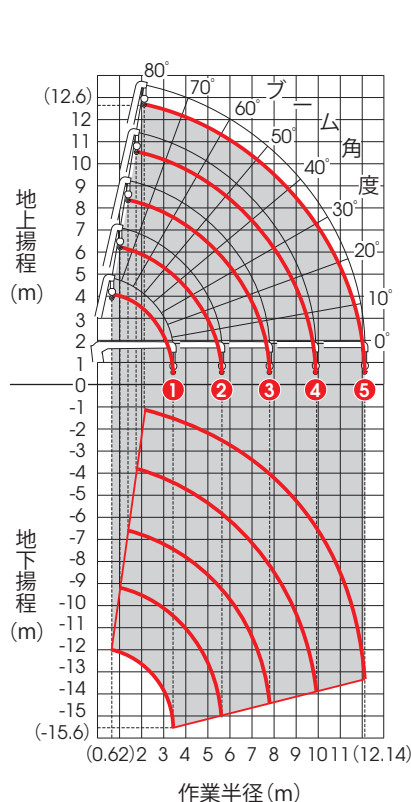
使用ブーム	作業半径 (m)	2.5	2.7	3.0	3.5	4.0	4.5	5.0	5.5	6.0	7.0	8.0	9.0	10.0	11.0	12.14
①、①+②		2.93	—	2.38	1.98	1.70	1.48	1.33	1.15 (5.62m)							
①+②+③			2.27	2.12	1.68	1.43	1.25	1.10	0.98	0.87	0.72	0.62 (7.82m)				
①+②+③+④						1.07	0.98	0.88	—	0.77	0.67	0.57	0.50	0.43 (9.98m)		
①+②+③+④+⑤							0.78	0.65	—	0.51	0.42	0.37	0.33	0.30	0.27	0.26

作業範囲図

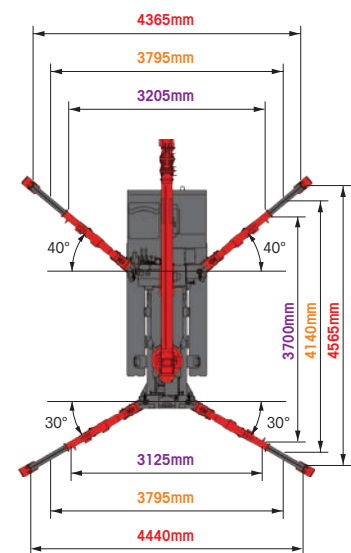
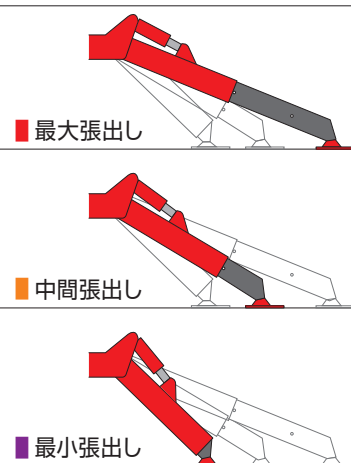
UR-W376C2RS



UR-W375C2RS



アウトリガ張出し寸法

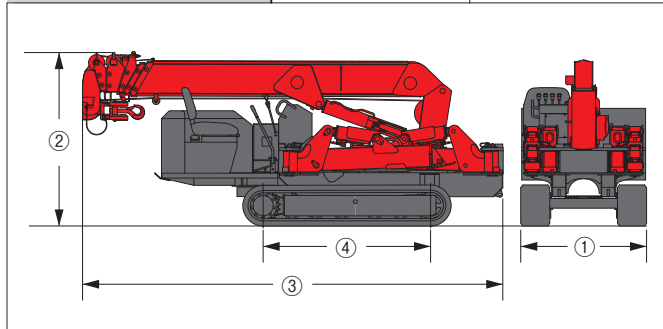


主要諸元

クレーン型式名	UR-W376C2RS	UR-W375C2RS
ブーム段数	6	5
最大クレーン容量	2.93t吊り×2.5m (アウトリガ最大張出し時)	2.93t吊り×2.5m (アウトリガ最大張出し時)
最大地上揚程 (約)	14.9m	12.6m
最大地下揚程 (約)	18.7m	15.6m
最大作業半径	14.45m	12.14m
ブーム伸縮装置	油圧シリンダ+ワイヤロープ式伸縮装置	油圧シリンダ3本+ワイヤロープ式伸縮装置
巻上ロープ (構成・種類)	IWRC 6 × WS (26) B 種 φ8mm × 85.0m 切断荷重: 42.4 kN [4.32tf]	IWRC 6 × WS (26) B 種 φ8mm × 73.5m 切断荷重: 42.4 kN [4.32tf]
フック巻上速度 (ロープ掛数4) 電動モータ使用時	17.0 m/min (4層目) 〈50Hz〉 8.5 m/min 〈60Hz〉 10.0 m/min	17.0 m/min (4層目) 〈50Hz〉 8.5 m/min 〈60Hz〉 10.0 m/min
ブーム伸長速度 (ブーム長さ) 電動モータ使用時	10.98m (3.63m~14.61m) / 23.0s 〈50Hz〉 10.98m / 40.0s 〈60Hz〉 10.98m / 33.5s	8.76m (3.54m~12.30m) / 20.0s 〈50Hz〉 8.76m / 35.0s 〈60Hz〉 8.76m / 29.0s
ブーム上げ速度 電動モータ使用時	0°~80° / 10.0s 〈50Hz〉 0~80° / 18.0s 〈60Hz〉 0~80° / 15.0s	
旋回範囲 / 速度 電動モータ使用時	360° (連続) / 2.5 rpm 〈50Hz〉 360° / 2.1 rpm 〈60Hz〉 360° / 2.5 rpm	
フック固定方式	専用スイッチによる自動格納式	
旋回ロック方式	走行時自動ロック式	
フック巻過防止装置	フック巻過時、「巻上・伸長・起」の自動停止及び、警報式	
ブーム起伏装置	油圧シリンダ直押式	
巻上装置	油圧モータ駆動 減速機: 平歯車減速式 ブレーキ: メカニカル自動ブレーキ	
旋回装置	油圧モータ駆動 減速機: ウォーム+平歯車減速式 (ボールベアリング支持) ブレーキ: ウォームセルフロック	
アウトリガ	《縦》《横》油圧シリンダ直押式	
油圧ポンプ	形式: 可変容量ピストンポンプ 定格圧力: 20.6 MPa [210 kgf/cm ²] 定格吐出量: 60 ℓ / min	
作動油タンク (容量)	75 ℓ	
安全装置	転倒防止装置 / デジタル式荷重計 / クレーン・走行レバーインターロック装置 / クレーン・アウトリガインターロック装置 / 過負荷警報装置 (警報型) / 巻過自動停止装置 / 巻過警報装置 / 旋回自動ロック装置 / 捨巻自動停止装置 / 荷重指示計 (角度計付) / 警報ブザー / 油圧安全弁 / 油圧自動ロック装置 / 玉掛けワイヤロープ外れ止め / 水準器	

本体寸法・質量

クレーン型式名	UR-W376C2RS	UR-W375C2RS
①全幅 (mm)	1300	1300
②全高 (mm)	1800	1720
③全長 (mm)	4340	4250
④軸距 (mm)	1750	1750
総質量 (kg) [電動モータ併用仕様]	3860 [4020]	3820 [3980]



駆動・走行装置

エンジン名称	3TNV76 (ヤンマー)
エンジン定格出力	15.17kW / 2500 min ⁻¹ [20.6PS / 2500 rpm]
エンジン総排気量	1115 cm ³
燃料タンク (容量)	40.0 ℓ
走行速度 (前進・後進共) 電動モータ使用時	0~3.0 km/h 〈50Hz〉 0~1.3 km/h 〈60Hz〉 0~1.5 km/h
クローラ接地長	1750mm
クローラ 接地圧	UR-W376C2RS 電動モータ併用仕様 36.0 kPa [0.37 kgf/cm ²] 37.5 kPa [0.38 kgf/cm ²] UR-W375C2RS 電動モータ併用仕様 35.7 kPa [0.36 kgf/cm ²] 37.1 kPa [0.38 kgf/cm ²]
走行方式	左右独立油圧駆動式
走行時ポンプ定格圧力	21.6 MPa [220 kgf/cm ²]
パーキングブレーキ	油圧モータ内蔵ディスクブレーキ式
登坂能力 (アプローチアングル)	23° (直進傾斜角にて)



国土交通省指定

「超低騒音型建設機械」

「第3次基準値排出ガス対策型建設機械」

※このクレーンを操作するためには「小型移動式クレーン運転技能講習」および「玉掛け技能講習」をお受け下さい。※このクレーンの使用にあたっては、取り扱い説明書の内容を良く読んで、正しくお使い下さい。※本カタログ上の仕様は、改良のため予告なく変更することがあります。ご了承下さい。

海外でも大好評

ユニック「ミニ・クローラクレーン」は、従来から積極的な海外輸出を展開。世界中の多くの国々でとても高い評価を得ています。



※写真は海外の事例であり、国内では設定のない仕様も含まれます。

UNIC 古河ユニック株式会社

本社：東京都中央区日本橋1-5-3 ☎03(3231)8611
 関西支店：大阪市西淀川区大野3-7-121 ☎06(6478)2311
 北信越支店：新潟市中央区笹口2-10-1 ☎025(246)0336
 札幌営業所：札幌市東区北丘珠二条2-20-7 ☎011(787)3200
 ユニック北東北販売株式会社：盛岡市手代森5地割19-9 ☎019(696)5363
 ユニック東北販売株式会社：仙台市若林区大和町3-2-5 ... ☎022(232)6571
 ユニック関東販売株式会社：東京都江東区亀戸1-38-4 ☎03(5858)4141
 ユニック静岡販売株式会社：静岡市清水区長崎152-1 ☎054(346)8155
 ユニック中部販売株式会社：名古屋市北区金城1-8-10 ☎052(913)8511
 ユニック岐阜販売株式会社：瑞穂市十七条948 ☎058(328)7118
 ユニック兵庫販売株式会社：神戸市西区南別府1-1095-25 ☎078(975)6781
 ユニック中四国販売株式会社：岡山市北区今保192-5 ☎086(243)8241
 ユニック広島販売株式会社：広島市中区榎町10-16 ☎082(294)7971
 ユニック九州販売株式会社：福岡市博多区板付2-1-31 ☎092(441)0861
 株式会社嘉数重工：沖縄県島尻郡南風原町字宮平568 ... ☎098(889)2413

<http://www.furukawaunic.co.jp/>

UNIC

検索